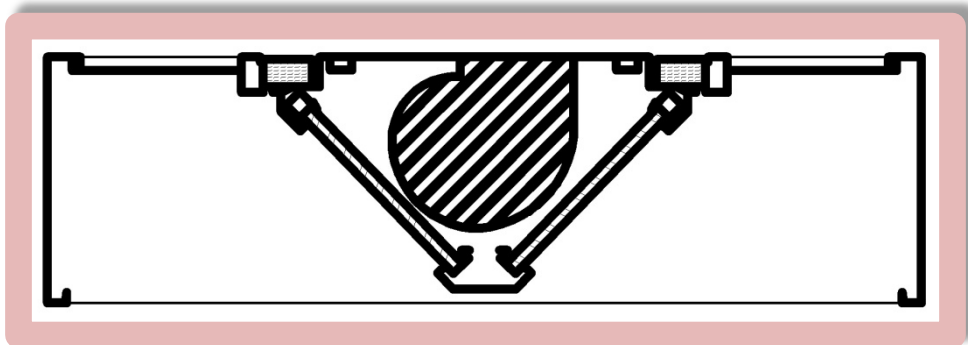


**CAPPA  
CENTRALE  
KUBICA**

**SERIE  
“KC-M”**

**CON ASPIRATORE INCORPORATO**

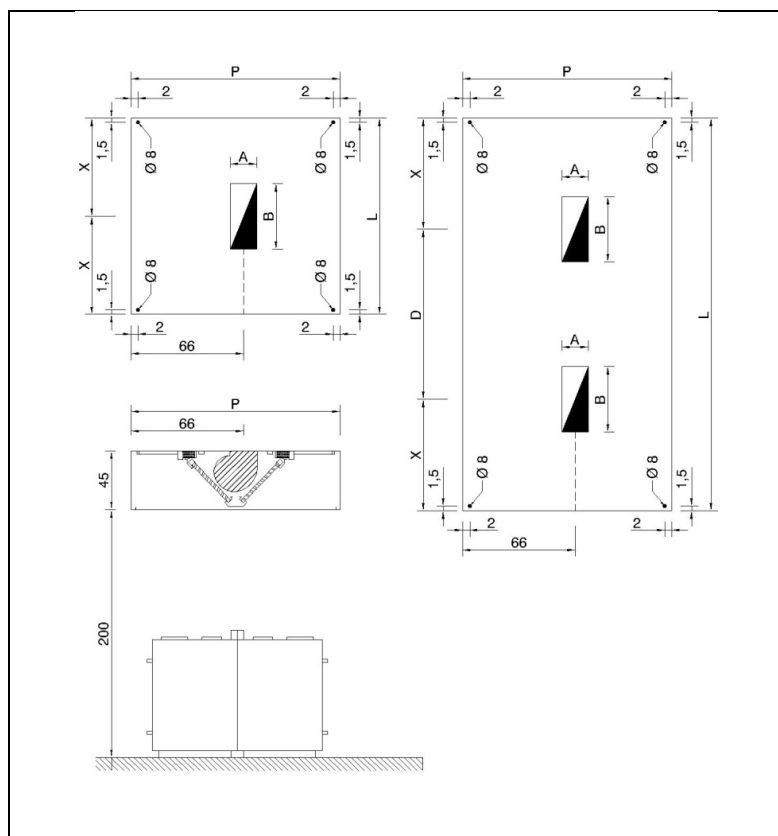




## CAPPA CENTRALE MODELLO KUBICA – SERIE “KC-M” PROFONDITA' 120 cm

MODELLO	P x L (cm)	FORI	A x B (cm)		D (cm)	X (cm)	PESO (Kg)	FILTRI cm 50x40	PORTATA mc/h	Pa	VENT.	WATT	A. MAX
KC-M 12/8	120x80	1	21	23	-	40	69	4	900	210	7/7	147	1,6 A
KC-M 12/10	120x100	1	21	23	-	50	76	4	1.100	200	7/7	147	1,6 A
KC-M 12/12	120x120	1	21	23	-	60	82	4	1.300	190	7/7	147	1,6 A
KC-M 12/14	120x140	1	21	23	-	70	89	4	1.600	100	7/7	147	1,6 A
KC-M 12/16	120x160	1	21	23	-	80	101	6	1.800	130	7/7	200	2 A
KC-M 12/18	120x180	1	21	23	-	90	108	6	2.000	120	7/7	300	2,8 A
KC-M 12/20	120x200	1	21	30	-	100	115	6	2.200	150	7/9	420	3 A
KC-M 12/22	120x220	1	21	30	-	110	122	6	2.400	110	7/9	420	3 A
KC-M 12/24	120x240	1	21	30	-	120	133	8	2.600	70	7/9	420	3 A
KC-M 12/26	120x260	2	21	23	130	65	152	8	2.900	150	n.2 7/7	2x147	2x1,6 A
KC-M 12/28	120x280	2	21	23	140	70	159	8	3.100	120	n.2 7/7	2x147	2x1,6 A
KC-M 12/30	120x300	2	21	23	150	75	171	10	3.300	70	n.2 7/7	2x147	2x1,6 A
KC-M 12/32	120x320	2	21	23	160	80	178	10	3.500	140	n.2 7/7	2x200	2x2 A
KC-M 12/34	120x340	2	21	23	170	85	185	10	3.700	110	n.2 7/7	2x200	2x2 A
KC-M 12/36	120x360	2	21	23	180	90	196	12	3.900	140	n.2 7/7	2x300	2x2,8 A
KC-M 12/38	120x380	2	21	23	190	95	203	12	4.200	80	n.2 7/7	2x300	2x2,8 A
KC-M 12/40	120x400	2	21	30	200	100	210	12	4.400	150	n.2 7/9	2x420	2x3 A
KC-M 12/42	120x420	2	21	30	210	105	217	12	4.600	130	n.2 7/9	2x420	2x3 A

### DISEGNO TECNICO



### DESCRIZIONE

#### CARATTERISTICHE COSTRUTTIVE:

- Costruzione inox AISI 304 satinatura scotch-brite
- Assemblata tramite puntatura e saldatura a TIG completamente ribordata anche nelle parti interne
- Rubinetto di scarico e canalina perimetrale raccogli condensa
- Filtri antigrasso a labirinto in AISI 304 (a richiesta filtri antigrasso a rete incrociate)
- Elettroventilatore monofase regolabile in IP55 incorporato
- Predisposta per alloggiamento strip led e profilo di alluminio ad incasso
- Le dimensioni elencate non sono vincolanti, ogni modello ha la possibilità di essere costruito a seconda delle esigenze del cliente

#### NOTE:

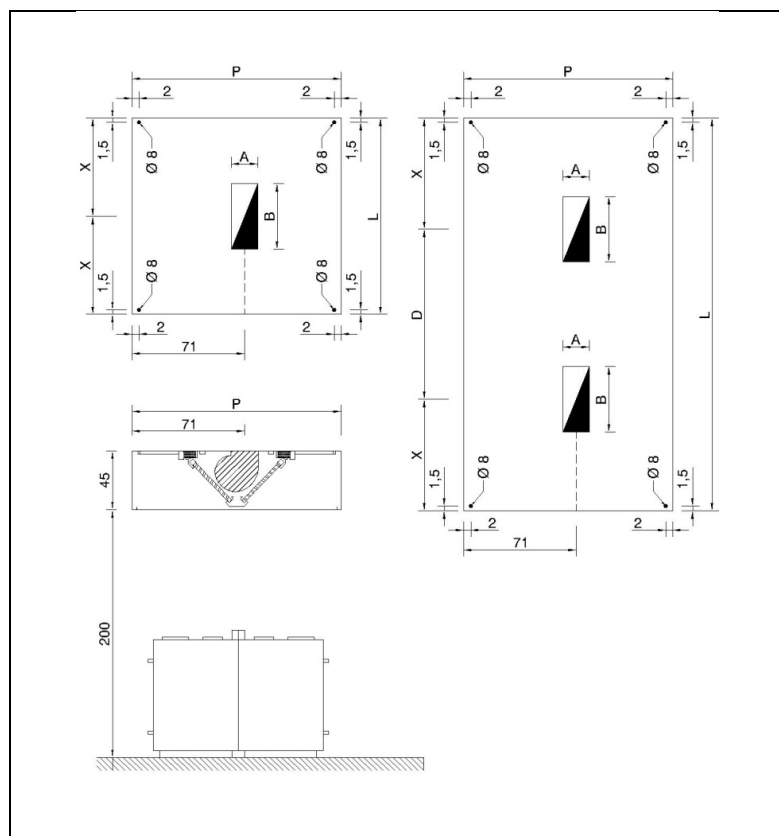
- Portata media delle cappe definita con velocità dell'aria sottocappa di 0,25 m/sec.
- Imballo con Pluriball compreso nel prezzo (se richiesto in fase d'ordine)
- Per cappe aventi lunghezze intermedie verrà applicato il prezzo delle cappe immediatamente superiori
- Per cappe con misure differenti da quelle riportate in listino i prezzi saranno maggiorati del **15%**
- Per gli accessori vedi pagine specifiche



## CAPPA CENTRALE MODELLO KUBICA – SERIE “KC-M” PROFONDITA' 130 cm

MODELLO	P x L (cm)	FORI	A x B (cm)	D (cm)	X (cm)	PESO (Kg)	FILTRI cm 50x40	PORTATA mc/h	Pa	VENT.	WATT	A. MAX
KC-M 13/8	130x80	1	21 23	-	40	70	4	1.000	210	7/7	147	1,6 A
KC-M 13/10	130x100	1	21 23	-	50	77	4	1.200	200	7/7	147	1,6 A
KC-M 13/12	130x120	1	21 23	-	60	84	4	1.500	140	7/7	147	1,6 A
KC-M 13/14	130x140	1	21 23	-	70	91	4	1.700	160	7/7	200	2 A
KC-M 13/16	130x160	1	21 23	-	80	103	6	1.900	80	7/7	200	2 A
KC-M 13/18	130x180	1	21 30	-	90	110	6	2.200	150	7/9	420	3 A
KC-M 13/20	130x200	1	21 30	-	100	117	6	2.400	110	7/9	420	3 A
KC-M 13/22	130x220	1	21 30	-	110	124	6	2.600	70	7/9	420	3 A
KC-M 13/24	130x240	2	21 23	120	60	148	8	2.900	150	n.2 7/7	2x147	2x1,6 A
KC-M 13/26	130x260	2	21 23	130	65	156	8	3.100	120	n.2 7/7	2x147	2x1,6 A
KC-M 13/28	130x280	2	21 23	140	70	163	8	3.300	70	n.2 7/7	2x147	2x1,6 A
KC-M 13/30	130x300	2	21 23	150	75	174	10	3.600	130	n.2 7/7	2x200	2x2 A
KC-M 13/32	130x320	2	21 23	160	80	181	10	3.800	80	n.2 7/7	2x200	2x2 A
KC-M 13/34	130x340	2	21 23	170	85	189	10	4.000	120	n.2 7/7	2x300	2x2,8 A
KC-M 13/36	130x360	2	21 30	180	90	200	12	4.300	160	n.2 7/9	2x420	2x3 A
KC-M 13/38	130x380	2	21 30	190	95	207	12	4.500	140	n.2 7/9	2x420	2x3 A
KC-M 13/40	130x400	2	21 30	200	100	215	12	4.700	120	n.2 7/9	2x420	2x3 A
KC-M 13/42	130x420	2	21 30	210	105	222	12	5.000	100	n.2 7/9	2x420	2x3 A

### DISEGNO TECNICO



### DESCRIZIONE

#### CARATTERISTICHE COSTRUTTIVE:

- Costruzione inox AISI 304 satinatura scotch-brite
- Assemblata tramite puntatura e saldatura a TIG completamente ribordata anche nelle parti interne
- Rubinetto di scarico e canalina perimetrale raccogli condensa
- Filtri antigrasso a labirinto in AISI 304 (a richiesta filtri antigrasso a rete incrociate)
- Elettroventilatore monofase regolabile in IP55 incorporato
- Predisposta per alloggiamento strip led e profilo di alluminio ad incasso
- Le dimensioni elencate non sono vincolanti, ogni modello ha la possibilità di essere costruito a seconda delle esigenze del cliente

#### NOTE:

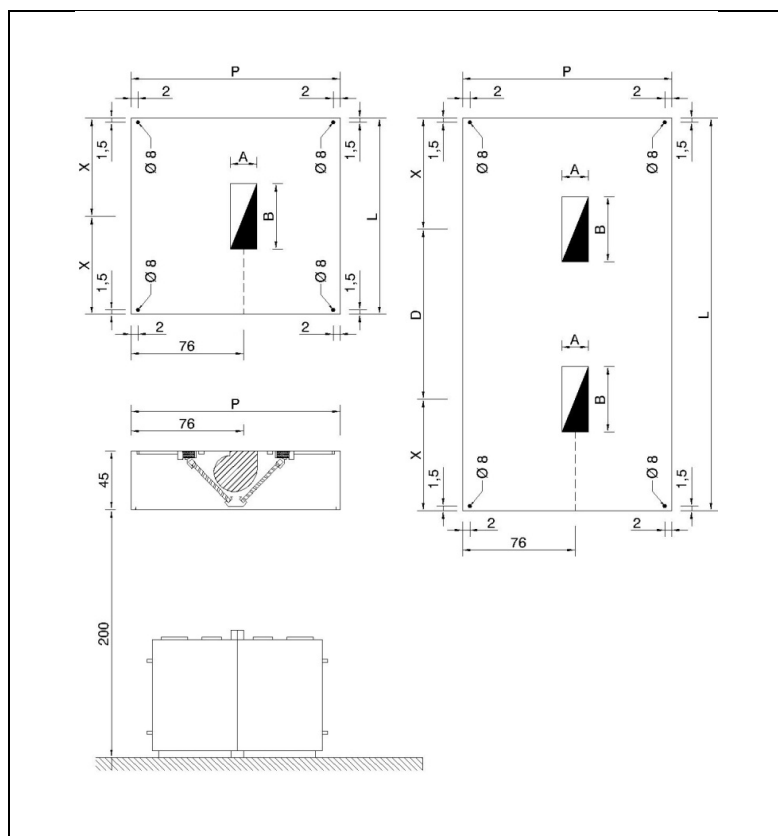
- Portata media delle cappe definita con velocità dell'aria sottocappa di 0,25 m/sec.
- Imballo con Pluriball compreso nel prezzo (se richiesto in fase d'ordine)
- Per cappe aventi lunghezze intermedie verrà applicato il prezzo delle cappe immediatamente superiori
- Per cappe con misure differenti da quelle riportate in listino i prezzi saranno maggiorati del **15%**
- Per gli accessori vedi pagine specifiche



## CAPPA CENTRALE MODELLO KUBICA – SERIE “KC-M” PROFONDITA' 140 cm

MODELLO	P x L (cm)	FORI	A x B (cm)	D (cm)	X (cm)	PESO (Kg)	FILTRI cm 50x40	PORTATA mc/h	Pa	VENT.	WATT	A. MAX
KC-M 14/8	140x80	1	21 23	-	40	72	4	1.100	210	7/7	147	1,6 A
KC-M 14/10	140x100	1	21 23	-	50	79	4	1.300	190	7/7	147	1,6 A
KC-M 14/12	140x120	1	21 23	-	60	86	4	1.600	100	7/7	147	1,6 A
KC-M 14/14	140x140	1	21 23	-	70	94	4	1.800	130	7/7	200	2 A
KC-M 14/16	140x160	1	21 23	-	80	106	6	2.100	80	7/7	300	2,8 A
KC-M 14/18	140x180	1	21 30	-	90	113	6	2.300	130	7/9	420	3 A
KC-M 14/20	140x200	1	21 30	-	100	120	6	2.600	70	7/9	420	3 A
KC-M 14/22	140x220	2	21 23	110	55	139	6	2.800	160	n.2 7/7	2x147	2x1,6 A
KC-M 14/24	140x240	2	21 23	120	60	151	8	3.100	120	n.2 7/7	2x147	2x1,6 A
KC-M 14/26	140x260	2	21 23	130	65	159	8	3.300	70	n.2 7/7	2x147	2x1,6 A
KC-M 14/28	140x280	2	21 23	140	70	166	8	3.600	130	n.2 7/7	2x200	2x2 A
KC-M 14/30	140x300	2	21 23	150	75	178	10	3.800	80	n.2 7/7	2x200	2x2 A
KC-M 14/32	140x320	2	21 23	160	80	185	10	4.100	100	n.2 7/7	2x300	2x2,8 A
KC-M 14/34	140x340	2	21 30	170	85	192	10	4.300	160	n.2 7/9	2x420	2x3 A
KC-M 14/36	140x360	2	21 30	180	90	204	12	4.600	130	n.2 7/9	2x420	2x3 A
KC-M 14/38	140x380	2	21 30	190	95	212	12	4.800	110	n.2 7/9	2x420	2x3 A
KC-M 14/40	140x400	2	21 30	200	100	219	12	5.100	80	n.2 7/9	2x420	2x3 A
KC-M 14/42	140x420	2	21 30	210	105	226	12	5.300	70	n.2 7/9	2x420	2x3 A

### DISEGNO TECNICO



### DESCRIZIONE

#### CARATTERISTICHE COSTRUTTIVE:

- Costruzione inox AISI 304 satinatura scotch-brite
- Assemblata tramite puntatura e saldatura a TIG completamente ribordata anche nelle parti interne
- Rubinetto di scarico e canalina perimetrale raccogli condensa
- Filtri antigrasso a labirinto in AISI 304 (a richiesta filtri antigrasso a rete incrociate)
- Elettroventilatore monofase regolabile in IP55 incorporato
- Predisposta per alloggiamento strip led e profilo di alluminio ad incasso
- Le dimensioni elencate non sono vincolanti, ogni modello ha la possibilità di essere costruito a seconda delle esigenze del cliente

#### NOTE:

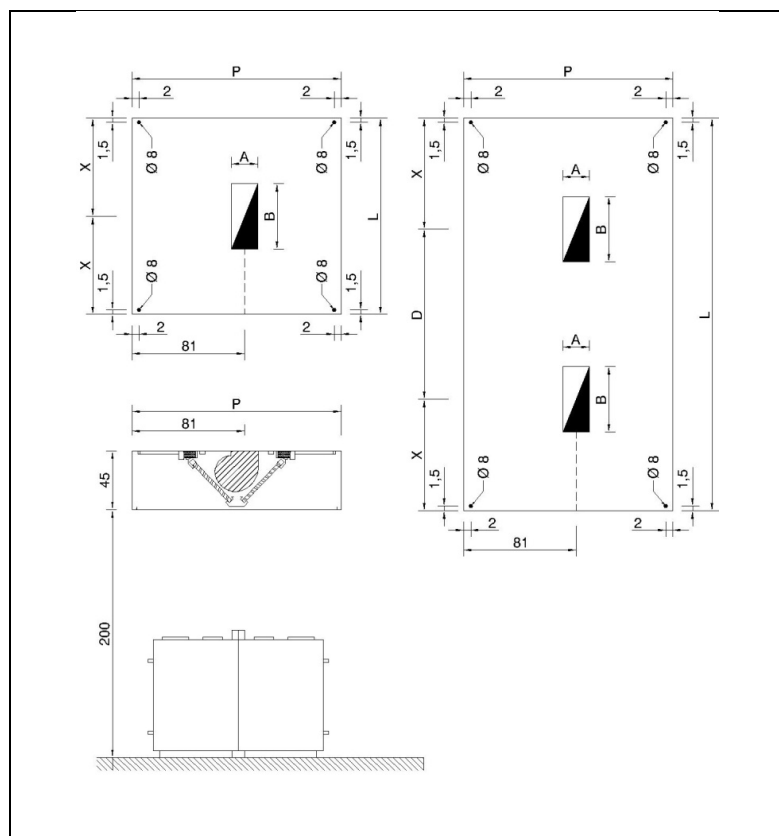
- Portata media delle cappe definita con velocità dell'aria sottocappa di 0,25 m/sec.
- Imballo con Pluriball compreso nel prezzo (se richiesto in fase d'ordine)
- Per cappe aventi lunghezze intermedie verrà applicato il prezzo delle cappe immediatamente superiori
- Per cappe con misure differenti da quelle riportate in listino i prezzi saranno maggiorati del **15%**
- Per gli accessori vedi pagine specifiche



## CAPPA CENTRALE MODELLO KUBICA – SERIE “KC-M” PROFONDITA' 150 cm

MODELLO	P x L (cm)	FORI	A x B (cm)	D (cm)	X (cm)	PESO (Kg)	FILTRI cm 50x40	PORTATA mc/h	Pa	VENT.	WATT	A. MAX
KC-M 15/8	150x80	1	21 23	-	40	73	4	1.100	180	7/7	147	1,6 A
KC-M 15/10	150x100	1	21 23	-	50	81	4	1.400	160	7/7	147	1,6 A
KC-M 15/12	150x120	1	21 23	-	60	88	4	1.700	160	7/7	200	2 A
KC-M 15/14	150x140	1	21 23	-	70	95	4	1.900	80	7/7	200	2 A
KC-M 15/16	150x160	1	21 30	-	80	108	6	2.200	150	7/9	420	3 A
KC-M 15/18	150x180	1	21 30	-	90	115	6	2.500	100	7/9	420	3 A
KC-M 15/20	150x200	1	21 30	-	100	122	6	2.700	50	7/9	420	3 A
KC-M 15/22	150x220	2	21 23	110	55	142	6	3.000	140	n.2 7/7	2x147	2x1,6 A
KC-M 15/24	150x240	2	21 23	120	60	154	8	3.300	70	n.2 7/7	2x147	2x1,6 A
KC-M 15/26	150x260	2	21 23	130	65	161	8	3.600	130	n.2 7/7	2x200	2x2 A
KC-M 15/28	150x280	2	21 23	140	70	169	8	3.800	80	n.2 7/7	2x200	2x2 A
KC-M 15/30	150x300	2	21 23	150	75	181	10	4.100	100	n.2 7/7	2x300	2x2,8 A
KC-M 15/32	150x320	2	21 30	160	80	188	10	4.400	150	n.2 7/9	2x420	2x3 A
KC-M 15/34	150x340	2	21 30	170	85	196	10	4.600	130	n.2 7/9	2x420	2x3 A
KC-M 15/36	150x360	2	21 30	180	90	208	12	4.900	100	n.2 7/9	2x420	2x3 A
KC-M 15/38	150x380	2	21 30	190	95	215	12	5.200	70	n.2 7/9	2x420	2x3 A
KC-M 15/40	150x400	2	21 30	200	100	223	12	5.400	50	n.2 7/9	2x420	2x3 A
KC-M 15/42	-	-	-	-	-	-	-	-	-	-	-	-

### DISEGNO TECNICO



### DESCRIZIONE

#### CARATTERISTICHE COSTRUTTIVE:

- Costruzione inox AISI 304 satinatura scotch-brite
- Assemblata tramite puntatura e saldatura a TIG completamente ribordata anche nelle parti interne
- Rubinetto di scarico e canalina perimetrale raccogli condensa
- Filtri antigrasso a labirinto in AISI 304 (a richiesta filtri antigrasso a rete incrociate)
- Elettroventilatore monofase regolabile in IP55 incorporato
- Predisposta per alloggiamento strip led e profilo di alluminio ad incasso
- Le dimensioni elencate non sono vincolanti, ogni modello ha la possibilità di essere costruito a seconda delle esigenze del cliente

#### NOTE:

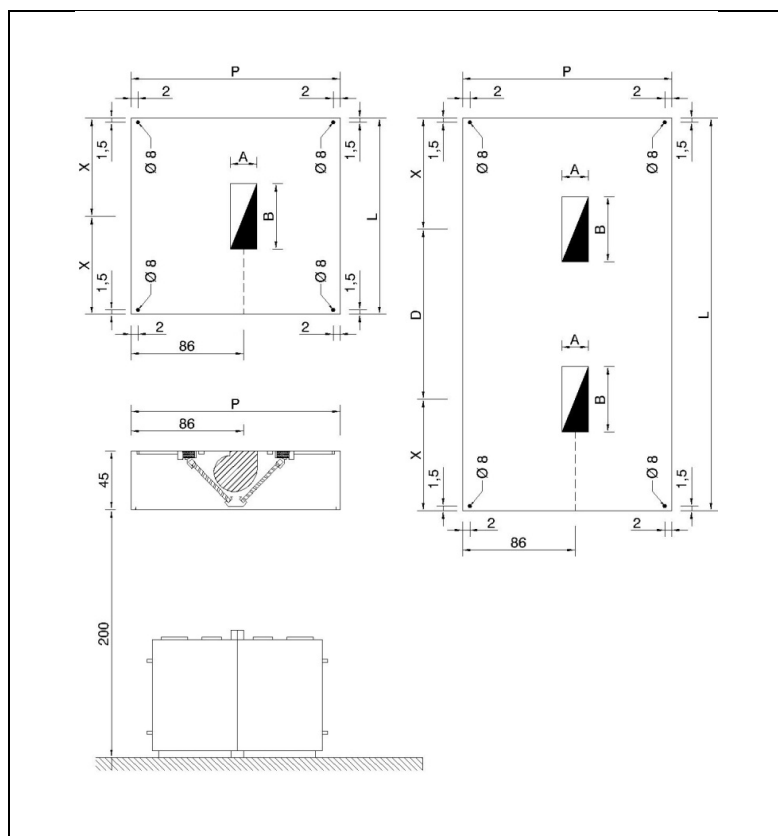
- Portata media delle cappe definita con velocità dell'aria sottocappa di 0,25 m/sec.
- Imballo con Pluriball compreso nel prezzo (se richiesto in fase d'ordine)
- Per cappe aventi lunghezze intermedie verrà applicato il prezzo delle cappe immediatamente superiori
- Per cappe con misure differenti da quelle riportate in listino i prezzi saranno maggiorati del **15%**
- Per gli accessori vedi pagine specifiche



## CAPPA CENTRALE MODELLO KUBICA – SERIE “KC-M” PROFONDITA' 160 cm

MODELLO	P x L (cm)	FORI	A x B (cm)	D (cm)	X (cm)	PESO (Kg)	FILTRI cm 50x40	PORTATA mc/h	Pa	VENT.	WATT	A. MAX
KC-M 16/8	160x80	1	21 23	-	40	75	4	1.200	160	7/7	147	1,6 A
KC-M 16/10	160x100	1	21 23	-	50	83	4	1.500	140	7/7	147	1,6 A
KC-M 16/12	160x120	1	21 23	-	60	90	4	1.800	130	7/7	200	2 A
KC-M 16/14	160x140	1	21 23	-	70	98	4	2.100	80	7/7	300	2,8 A
KC-M 16/16	160x160	1	21 30	-	80	110	6	2.400	110	7/9	420	3 A
KC-M 16/18	160x180	1	21 30	-	90	118	6	2.600	70	7/9	420	3 A
KC-M 16/20	160x200	2	21 23	100	50	137	6	2.900	150	n.2 7/7	2x147	2x1,6 A
KC-M 16/22	160x220	2	21 23	110	55	145	6	3.200	100	n.2 7/7	2x147	2x1,6 A
KC-M 16/24	160x240	2	21 23	120	60	157	8	3.500	140	n.2 7/7	2x200	2x2 A
KC-M 16/26	160x260	2	21 23	130	65	165	8	3.800	80	n.2 7/7	2x200	2x2 A
KC-M 16/28	160x280	2	21 23	140	70	173	8	4.100	100	n.2 7/7	2x300	2x2,8 A
KC-M 16/30	160x300	2	21 30	150	75	185	10	4.400	150	n.2 7/9	2x420	2x3 A
KC-M 16/32	160x320	2	21 30	160	80	192	10	4.700	120	n.2 7/9	2x420	2x3 A
KC-M 16/34	160x340	2	21 30	170	85	200	10	4.900	100	n.2 7/9	2x420	2x3 A
KC-M 16/36	160x360	2	21 30	180	90	212	12	5.200	70	n.2 7/9	2x420	2x3 A
KC-M 15/38	-	-	-	-	-	-	-	-	-	-	-	-
KC-M 15/40	-	-	-	-	-	-	-	-	-	-	-	-
KC-M 15/42	-	-	-	-	-	-	-	-	-	-	-	-

### DISEGNO TECNICO



### DESCRIZIONE

#### CARATTERISTICHE COSTRUTTIVE:

- Costruzione inox AISI 304 satinatura scotch-brite
- Assemblata tramite puntatura e saldatura a TIG completamente ribordata anche nelle parti interne
- Rubinetto di scarico e canalina perimetrale raccogli condensa
- Filtri antigrasso a labirinto in AISI 304 (a richiesta filtri antigrasso a rete incrociate)
- Elettroventilatore monofase regolabile in IP55 incorporato
- Predisposta per alloggiamento strip led e profilo di alluminio ad incasso
- Le dimensioni elencate non sono vincolanti, ogni modello ha la possibilità di essere costruito a seconda delle esigenze del cliente

#### NOTE:

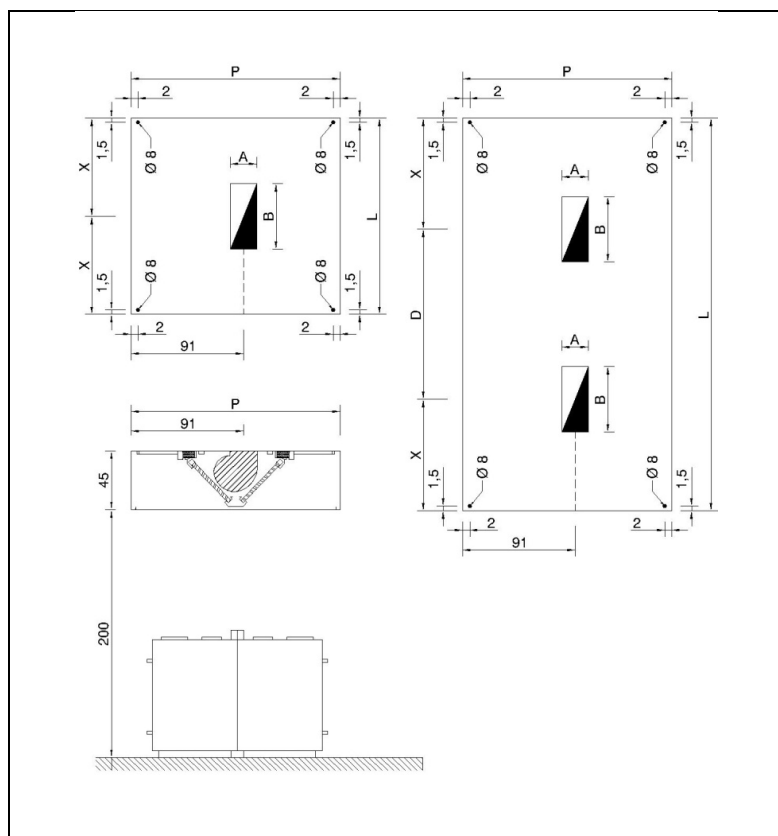
- Portata media delle cappe definita con velocità dell'aria sottocappa di 0,25 m/sec.
- Imballo con Pluriball compreso nel prezzo (se richiesto in fase d'ordine)
- Per cappe aventi lunghezze intermedie verrà applicato il prezzo delle cappe immediatamente superiori
- Per cappe con misure differenti da quelle riportate in listino i prezzi saranno maggiorati del **15%**
- Per gli accessori vedi pagine specifiche



## CAPPA CENTRALE MODELLO KUBICA – SERIE “KC-M” PROFONDITA' 170 cm

MODELLO	P x L (cm)	FORI	A x B (cm)		D (cm)	X (cm)	PESO (Kg)	FILTRI cm 50x40	PORTATA mc/h	Pa	VENT.	WATT	A. MAX
KC-M 17/8	170x80	1	21	23	-	40	77	4	1.300	120	7/7	147	1,6 A
KC-M 17/10	170x100	1	21	23	-	50	85	4	1.600	100	7/7	147	1,6 A
KC-M 17/12	170x120	1	21	23	-	60	92	4	1.900	80	7/7	200	2 A
KC-M 17/14	170x140	1	21	30	-	70	100	4	2.200	150	7/9	420	3 A
KC-M 17/16	170x160	1	21	30	-	80	113	6	2.500	100	7/9	420	3 A
KC-M 17/18	170x180	1	21	30	-	90	120	6	2.700	50	7/9	420	3 A
KC-M 17/20	170x200	2	21	23	100	50	140	6	3.100	120	n.2 7/7	2x147	2x1,6 A
KC-M 17/22	170x220	2	21	23	110	55	148	6	3.400	160	n.2 7/7	2x200	2x2 A
KC-M 17/24	170x240	2	21	23	120	60	160	8	3.700	110	n.2 7/7	2x200	2x2 A
KC-M 17/26	170x260	2	21	23	130	65	168	8	4.000	120	n.2 7/7	2x300	2x2,8 A
KC-M 17/28	170x280	2	21	30	140	70	176	8	4.300	160	n.2 7/9	2x420	2x3 A
KC-M 17/30	170x300	2	21	30	150	75	188	10	4.600	130	n.2 7/9	2x420	2x3 A
KC-M 17/32	170x320	2	21	30	160	80	196	10	4.900	100	n.2 7/9	2x420	2x3 A
KC-M 17/34	170x340	2	21	30	170	85	204	10	5.300	60	n.2 7/9	2x420	2x3 A
KC-M 17/36	-	-	-	-	-	-	-	-	-	-	-	-	-
KC-M 17/38	-	-	-	-	-	-	-	-	-	-	-	-	-
KC-M 17/40	-	-	-	-	-	-	-	-	-	-	-	-	-
KC-M 17/42	-	-	-	-	-	-	-	-	-	-	-	-	-

### DISEGNO TECNICO



### DESCRIZIONE

#### CARATTERISTICHE COSTRUTTIVE:

- Costruzione inox AISI 304 satinatura scotch-brite
- Assemblata tramite puntatura e saldatura a TIG completamente ribordata anche nelle parti interne
- Rubinetto di scarico e canalina perimetrale raccogli condensa
- Filtri antigrasso a labirinto in AISI 304 (a richiesta filtri antigrasso a rete incrociate)
- Elettroventilatore monofase regolabile in IP55 incorporato
- Predisposta per alloggiamento strip led e profilo di alluminio ad incasso
- Le dimensioni elencate non sono vincolanti, ogni modello ha la possibilità di essere costruito a seconda delle esigenze del cliente

#### NOTE:

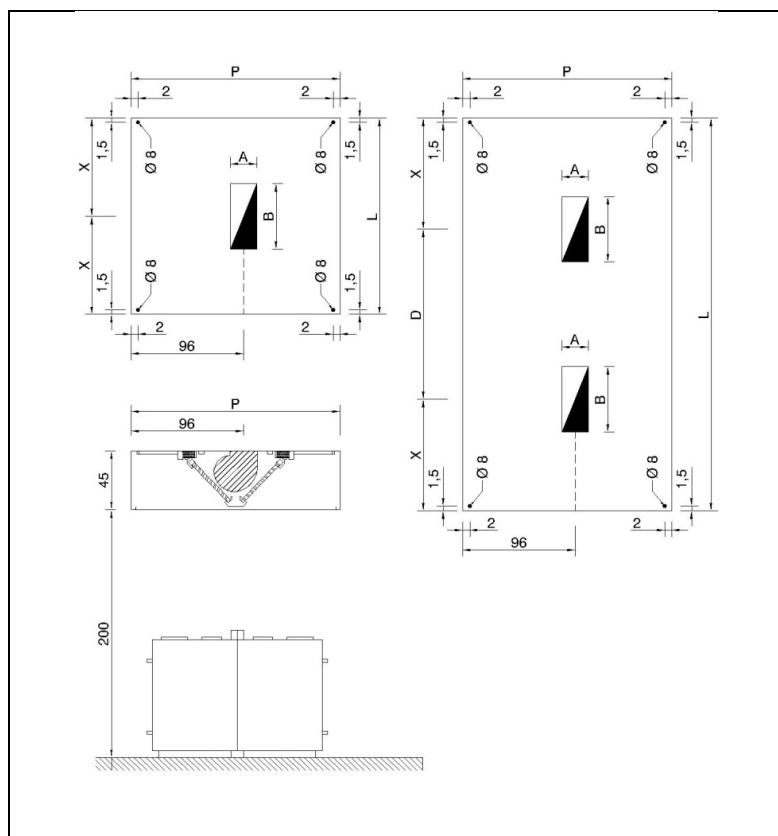
- Portata media delle cappe definita con velocità dell'aria sottocappa di 0,25 m/sec.
- Imballo con Pluriball compreso nel prezzo (se richiesto in fase d'ordine)
- Per cappe aventi lunghezze intermedie verrà applicato il prezzo delle cappe immediatamente superiori
- Per cappe con misure differenti da quelle riportate in listino i prezzi saranno maggiorati del **15%**
- Per gli accessori vedi pagine specifiche



## CAPPA CENTRALE MODELLO KUBICA – SERIE “KC-M” PROFONDITA' 180 cm

MODELLO	P x L (cm)	FORI	A x B (cm)		D (cm)	X (cm)	PESO (Kg)	FILTRI cm 50x40	PORTATA mc/h	Pa	VENT.	WATT	A. MAX
KC-M 18/8	180x80	1	21	23	-	40	78	4	1.300	180	7/7	200	2 A
KC-M 18/10	180x100	1	21	23	-	50	86	4	1.700	160	7/7	200	2 A
KC-M 18/12	180x120	1	21	23	-	60	94	4	2.000	120	7/7	300	2,8 A
KC-M 18/14	180x140	1	21	30	-	70	102	4	2.300	130	7/9	420	3 A
KC-M 18/16	180x160	1	21	30	-	80	115	6	2.600	70	7/9	420	3 A
KC-M 18/18	180x180	2	21	23	90	45	135	6	3.000	140	n.2 7/7	2x147	2x1,6 A
KC-M 18/20	180x200	2	21	23	100	50	143	6	3.300	70	n.2 7/7	2x147	2x1,6 A
KC-M 18/22	180x220	2	21	23	110	55	151	6	3.600	130	n.2 7/7	2x200	2x2 A
KC-M 18/24	180x240	2	21	23	120	60	163	8	3.900	140	n.2 7/7	2x300	2x2,8 A
KC-M 18/26	180x260	2	21	30	130	65	171	8	4.300	160	n.2 7/9	2x420	2x3 A
KC-M 18/28	180x280	2	21	30	140	70	179	8	4.600	130	n.2 7/9	2x420	2x3 A
KC-M 18/30	180x300	2	21	30	150	75	192	10	4.900	100	n.2 7/9	2x420	2x3 A
KC-M 18/32	180x320	2	21	30	160	80	200	10	5.200	70	n.2 7/9	2x420	2x3 A
KC-M 18/34	-	-	-	-	-	-	-	-	-	-	-	-	-
KC-M 18/36	-	-	-	-	-	-	-	-	-	-	-	-	-
KC-M 18/38	-	-	-	-	-	-	-	-	-	-	-	-	-
KC-M 18/40	-	-	-	-	-	-	-	-	-	-	-	-	-
KC-M 18/42	-	-	-	-	-	-	-	-	-	-	-	-	-

### DISEGNO TECNICO



### DESCRIZIONE

#### CARATTERISTICHE COSTRUTTIVE:

- Costruzione inox AISI 304 satinatura scotch-brite
- Assemblata tramite puntatura e saldatura a TIG completamente ribordata anche nelle parti interne
- Rubinetto di scarico e canalina perimetrale raccogli condensa
- Filtri antigrasso a labirinto in AISI 304 (a richiesta filtri antigrasso a rete incrociate)
- Elettroventilatore monofase regolabile in IP55 incorporato
- Predisposta per alloggiamento strip led e profilo di alluminio ad incasso
- Le dimensioni elencate non sono vincolanti, ogni modello ha la possibilità di essere costruito a seconda delle esigenze del cliente

#### NOTE:

- Portata media delle cappe definita con velocità dell'aria sottocappa di 0,25 m/sec.
- Imballo con Pluriball compreso nel prezzo (se richiesto in fase d'ordine)
- Per cappe aventi lunghezze intermedie verrà applicato il prezzo delle cappe immediatamente superiori
- Per cappe con misure differenti da quelle riportate in listino i prezzi saranno maggiorati del **15%**
- Per gli accessori vedi pagine specifiche